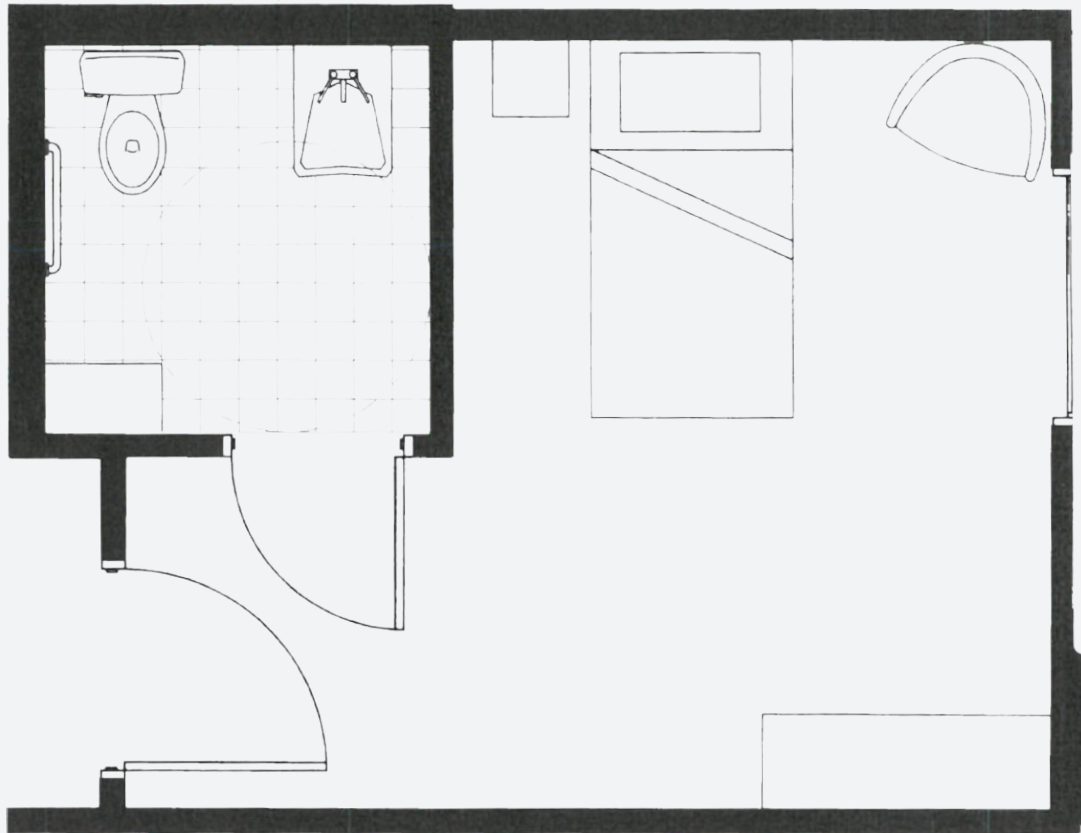


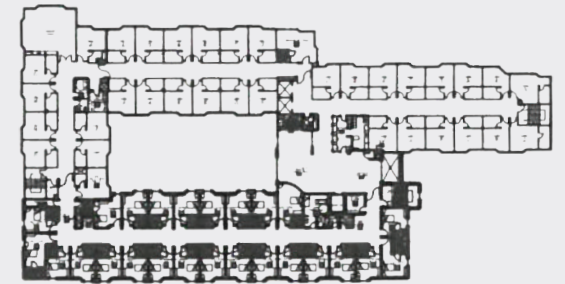
# STUDIO - TYPE A



UNITÉ / STUDIO

NOMBRE DE CHAMBRE(S) / 1 cc

SUPERFICIE BRUTE / 241 pi<sup>2</sup>



La superficie brute a été calculée en incluant l'épaisseur des murs périmétriques et la moitié des murs mitoyens. • The gross area was calculated by including the thickness of the perimeter walls and half the common walls. /// La superficie du balcon est exclue des calculs de superficie nette et brute. • The area of the balcony is excluded from the calculation of gross and net area. /// Toutes les dimensions et superficies indiquées sur les plans sont approximatives et sujettes à changements sans préavis. • All dimensions and areas shown on the plans are approximate.

514 631-7288

[www.chsldherron.com](http://www.chsldherron.com)

